



1. Wetzlarer Unternehmertag am 18.09.2010

**„Ganzheitliche Beratung und Betreuung
im Firmenkundengeschäft“**

**Werner Till,
Sparkasse Wetzlar, Abteilungsleiter Firmenkundenbetreuung**

Konjunktur / Rahmenbedingungen

Die Perspektiven sind positiv

„Großwetterlage“



- ‡ Wirtschaft ist im Aufschwung
- ‡ Exportstärke gibt Auftrieb
- ‡ Hohe Wettbewerbsfähigkeit
- ‡ Staatsverschuldung im internationalen Vergleich niedrig

Mittelstand



- ‡ Verbesserte Ausgangslage (z.B. Zulieferer)
- ‡ Stimmung positiver (IHK-Umfrage)
- ‡ Konsumneigung, AN-Position entspannt sich

Bedürfnisse / Kundenerwartungen

Dimension „Unternehmen“

- ‡ Mittel für Neu- und Ersatzinvestitionen
- ‡ Risikomanagement
- ‡ Optimierung Zahlungsverkehr / Liquidität
- ‡ Internationale Vernetzung

Dimension „Privatperson“

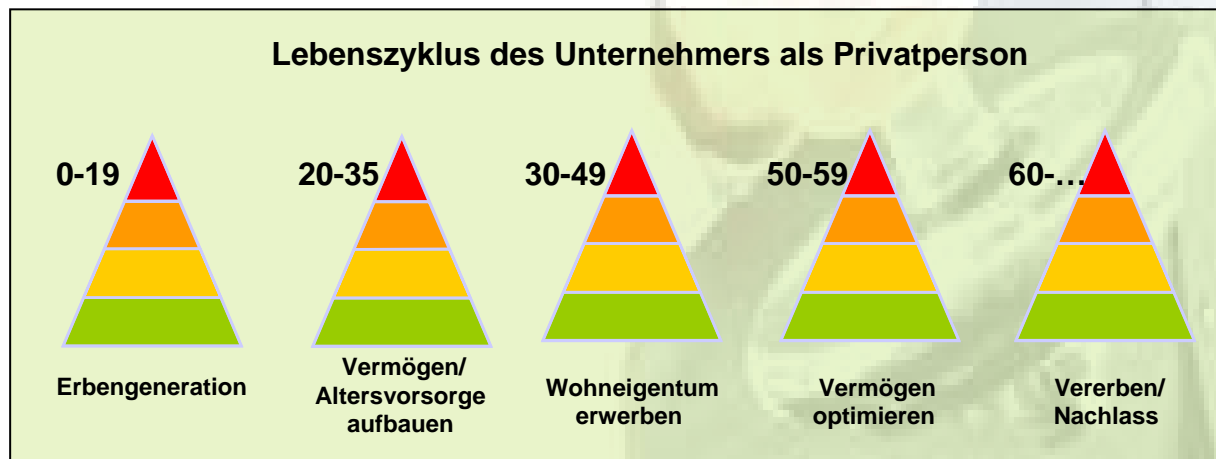
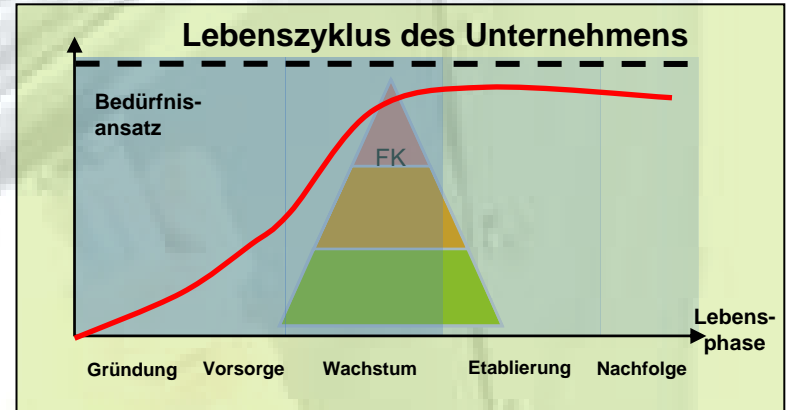
- ‡ Vorsorgeaktivitäten
- ‡ Unternehmensübergabe
- ‡ Privatvermögen

Rahmenbedingungen / Emotionale Dimension

- ‡ Regionale Nähe / Ansprechpartner „vor Ort“
- ‡ Schnelle Entscheidungen
- ‡ Vertrauen / Nachhaltige Kundenbeziehung

Ganzheitlicher Beratungsansatz

- ‡ Lebenszyklus von Unternehmen und Privatperson in mehreren Phasen
- ‡ Von der Gründung bis zur Nachfolge; von der Geburt bis zum Nachlass
- ‡ Differenzierte Bedürfnisse je nach Phase
- ‡ Maßgeschneiderte Lösungen



Ganzheitlicher Beratung – ein Konzept, zwei Dimensionen



Bedürfnis nach
Beratung und Betreuung



Beratungskonzept



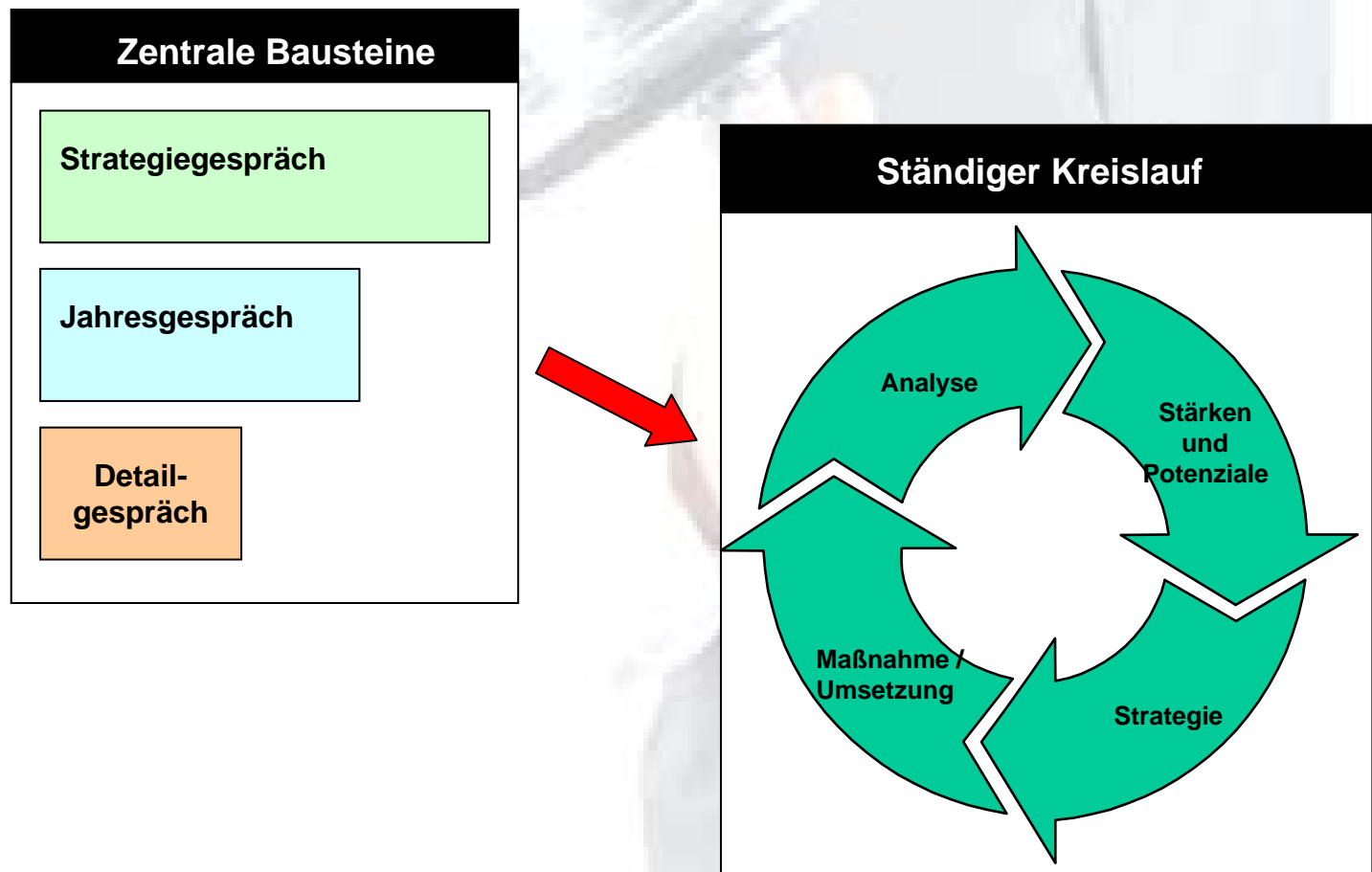
Dimension
„Unternehmen“



Dimension
„Privatperson“

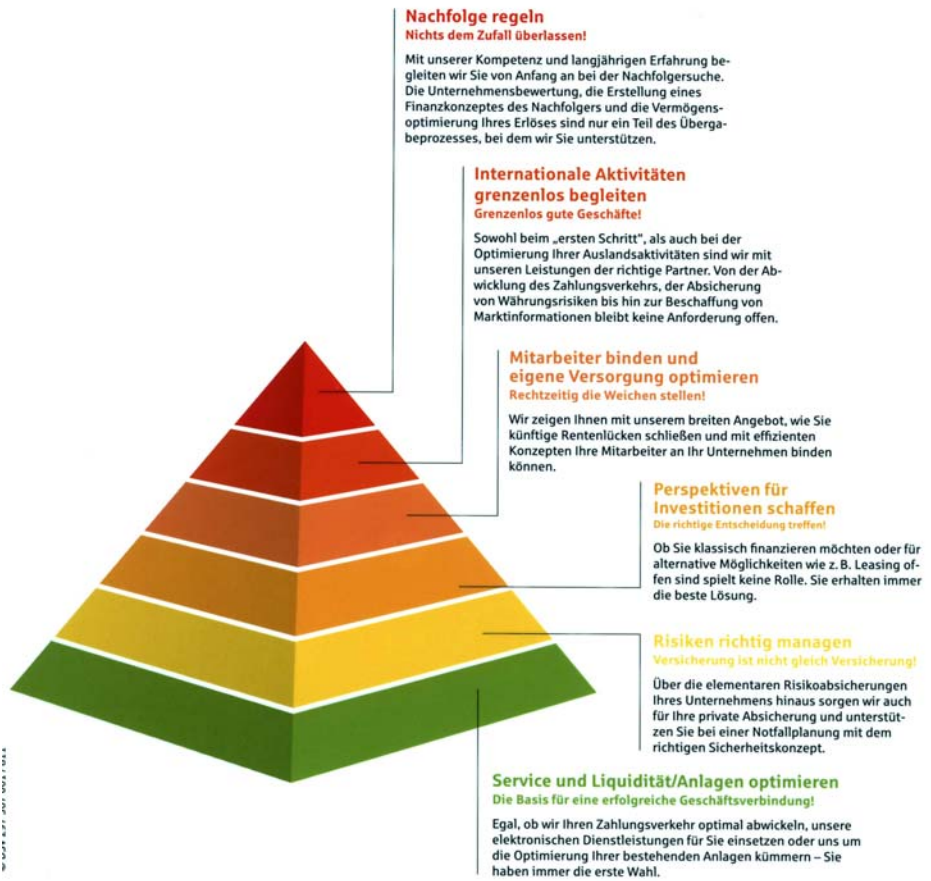
“Es ist oft klüger, eine Stunde über sein Geld nachzudenken, als einen ganzen Monat dafür zu arbeiten.”

John D. Rockefeller (1839-1937)



Ganzheitlicher Beratungsansatz der Sparkasse Wetzlar

Was wir unter ganzheitlicher Beratung verstehen ...



- Unterstützung bei der Nachfolgesuche
 - Unternehmensbewertung
 - Erstellung eines Finanzkonzeptes für den Nachfolger
 - Vermögensoptimierung des Erlöses
-
- Abwicklung des Zahlungsverkehrs
 - Absicherung von Auslandszahlungen und Währungsrisiken
 - Beschaffung von Marktinformationen
 - Kontakte zu Marktpartnern
-
- Betriebliche Altersversorgung
 - Mitarbeiterbindung (u. a. Firmenfahrzeug)
 - Sichern von Lebenszeitkonten und Arbeitszeit
 - Regelung und Optimierung der eigenen Versorgung
-
- Betriebsmittelfinanzierung
 - Investitionsfinanzierung
 - Alternative Finanzierung (u. a. Mezzanine-Kapital)
 - Leasing
-
- Absicherung von Ertrag, Haftung, Inventar
 - Ausgestaltung des Forderungsmanagement
 - Absicherung von Zins- und Währungsänderungsrisiken
 - Private Absicherung
 - Notfallplanung
-
- Abwicklung des Zahlungsverkehrs (u. a. Geschäftsgirokonto, Service, Elektronische Zahlungssysteme)
 - E-Commerce Dienstleistungen



**Vielen Dank für
Ihre Aufmerksamkeit**



Mehr Leistung
für den
Mittelstand


**Wenn andere schwächeln,
machen wir Sie stark!**

 Sparkasse
Wetzlar